

Conel R-SeeNET



R-SEE NET

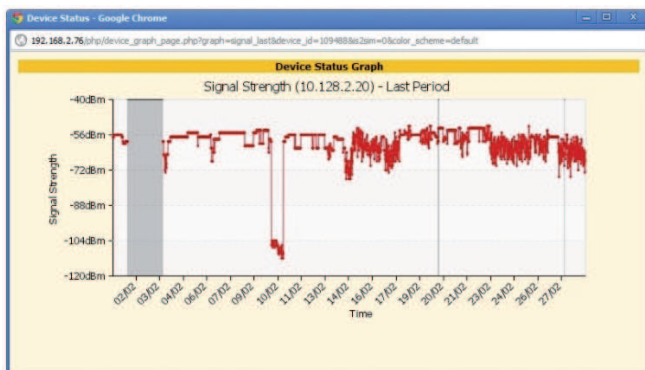
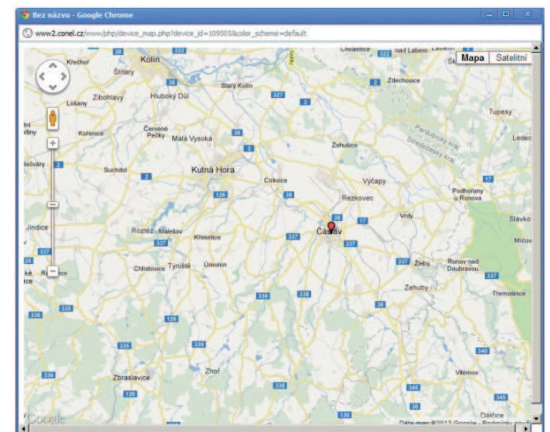
R-SeeNet est un logiciel utilisé pour monitorer les statuts et fonctions des routeurs CONEL.
 Il collecte en continu les informations des routeurs du réseau et les stocke dans une base de données SQL.
 Ensuite il présente ses informations sous forme graphique pour les utilisateurs et les administrateurs.

R-SeeNet est composé de 2 parties :

1. R SeeNet server - c'est un serveur applicatif qui envoie régulièrement des requêtes SNMP (Simple Network Management Protocol) à chaque routeur et enregistre leurs réponses et leurs statistiques dans la base de données.
2. R-SeeNet PHP – une application Web qui donne accès à la base de données SQL contenant les informations et fournit des informations sur chacun des routeurs mais également sur la totalité du réseau.

Quelques informations collectées :

- La quantité d'information transférée aujourd'hui, hier, cette semaine, ce mois-ci, le mois dernier
- Les informations sur le niveau de signal, la cellule et l'opérateur
- Le niveau du signal aujourd'hui, hier, cette semaine, ce mois-ci, le mois dernier
- Le temps de réponse aujourd'hui, hier, cette semaine, ce mois-ci, le mois dernier
- La disponibilité du routeur aujourd'hui, hier, cette semaine, ce mois-ci, le mois dernier
- Le nombre de connexion PPP aujourd'hui, hier, cette semaine, ce mois-ci, le mois dernier
- Le nombre de liens connectés aujourd'hui, hier, cette semaine, ce mois-ci, le mois dernier



Disponible pour les modèles ER75i, ER75i v2, UR5, UR5 v2, UR5i, UR5i v2, XR5i, CR10 v2

