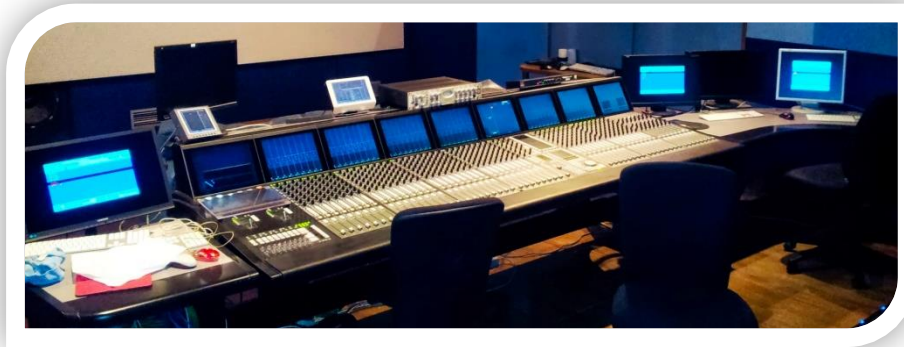


POST PRODUCTION

Montage, Bruitage, Doublage, Post Synchronisation, Mixage, Etalonnage, pourquoi utiliser des systèmes KVM pour ces métiers et pourquoi en particulier les solutions Guntermann & Drunck (G&D) ?



Pourquoi utiliser un système KVM ?

KVM signifie **Keyboard, Video, Mouse**, soit Clavier, Ecran, Souris.

Les **déports**, **commutateurs** ou **matrices KVM** permettent de transporter et de commuter les signaux KVM des stations de travail. A cela, s'ajoute maintenant les signaux **Audio**, **RS-232** et **USB 2.0** et la prise en charge **d'écrans multiples** (jusqu'à 8).

Un environnement de travail plus confortable

Dans les studios et les auditoriums, un environnement de travail **silencieux** est essentiel.

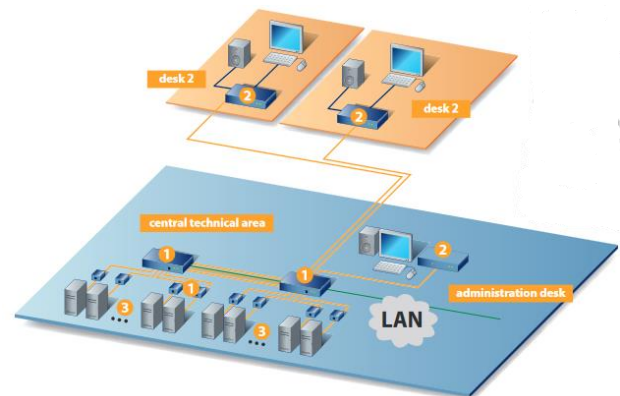
Les systèmes KVM Guntermann & Drunck aident à créer des postes de travail conviviaux et confortables.

Le travail de post-production nécessite un équipement informatique puissant pour pouvoir fournir les meilleures images et fichiers sonores possibles.

Les stations de travail pour le traitement de l'image et du son nécessitent des processeurs puissants qui provoquent des émissions de bruit et de chaleur. Cependant, les producteurs ainsi que toute l'équipe créative ont besoin de meilleures conditions de travail pour se concentrer sur leurs tâches créatives sans être gênés par les émissions de bruit et de chaleur.

Pour éviter ces désagréments, les ordinateurs peuvent être transférés dans une salle technique dédiée en utilisant des déports ou des matrices KVM.

Les récepteurs KVM G&D ne produisent pas de bruit et ne dégage qu'un minimum de chaleur.

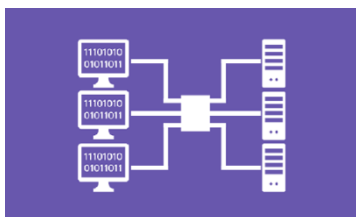


Les récepteurs KVM G&D ne produisent pas de bruit et ne dégage qu'un minimum de chaleur

Des équipements sécurisés

Les stations de travail du studio peuvent être placées dans des zones d'accès **protégées** et **climatisées**.

Les utilisateurs sont toujours en mesure d'accéder à ces ordinateurs à partir des studios et des auditoriums sans perte de qualité ou de réactivité.



Une flexibilité augmentée

Les **matrices KVM** vous permettent d'utiliser votre équipement technique de manière plus souple et d'affecter les ressources (stations de travail) en fonction des besoins.

Certains utilisateurs exploitent plusieurs machines en même temps et doivent y accéder à distance.

En mettant en œuvre une matrice KVM, cela devient facile et efficace à faire.

Une optimisation des ressources

Les ressources inexploitées peuvent être réaffectées à d'autres studios et peuvent ainsi vous permettre d'optimiser leur rentabilité et leur taux d'utilisation.

Une salle n'est plus affectée à un besoin unique mais peut-être construite dynamiquement.



Des interventions techniques simplifiées

Enfin, il est plus facile pour le support technique d'intervenir sur les matériels sans déranger les équipes en train de travailler.

Les stations de travail étant placées dans les locaux techniques et non plus dans les studios.

Un investissement durable

ISO 9001 :2008

Cette norme définit des exigences pour la mise en place d'un système de management de la qualité pour les sociétés souhaitant améliorer en permanence la satisfaction de leur client et fournir des produits et services conformes.

MTBF (Mean Time Between Failure)

Autrement appelé Temps Moyen Entre Panne, le MTBF est un calcul statistique permettant de connaître la fiabilité du matériel. Les MTBF des équipements G&D se situent tous entre 12 et 23 ans.

La certification **ISO 9001 :2008** et des valeurs de **MTBF** élevées garantissent un **coût de maintenance très faible** et l'assurance de la **disponibilité constante** de vos équipements.

Tous nos produits sont conçus et fabriqués en Allemagne et sont garantie **3 ans**.

Les solutions

Déports KVM

DVI-Vision	DP-Vision	DP1.2-Vision
<ul style="list-style-type: none"> - 1 à 4 écrans DVI-D - 1920 x 1200@60Hz - USB, RS-232 et Audio - Clavier/souris USB et PS/2 - Version CATx et fibres optiques 	<ul style="list-style-type: none"> - 1 à 4 écrans DisplayPort 1.1a - 2560 x 1600@60Hz - USB, RS-232 et Audio - Clavier/souris USB et PS/2 - Version CATx, FO et IP 	<ul style="list-style-type: none"> - 1 écran DisplayPort 1.2a - 4096 x 2160@60Hz - USB, RS-232 et Audio - Clavier/souris USB et PS/2 - Version CATx et fibres optiques

Remarques : ces déports sont également compatibles avec les matrices G&D ci-dessous.

Matrices KVM

Vous trouverez ci-dessous les principaux éléments composants nos systèmes de matrices KVM G&D ainsi que quelques-unes de leurs fonctions avancées.

ControlCenter-Compact 8	ControlCenter-Compact 16	ControlCenter-Compact 32
ControlCenter-Compact 48	ControlCenter-Compact 64	ControlCenter-Compact 80

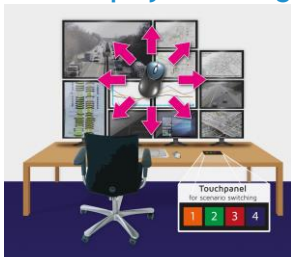
Émetteurs

DVI-CPU	DP-HR-CPU	DP-HR-CPU-DH

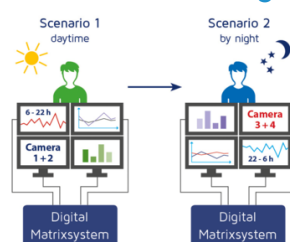
Récepteurs

DVI-CON	DP-HR-CON	DP-HR-CON-DH

CrossDisplay Switching



Scenario Switching



IP-Control-API

```

1 <?xml version="1.0" encoding="utf-8"?>
2 <root>
3 <?result type="list">
4 <DviConsole>
5 <?item>
6 <id>0x0000117</id>
7 <cl>DviConsole</cl>
8 <type>DVI-CON</type>
9 <name>CON_0000117</name>
10 <ownerId>189</ownerId>
11 <ownerCl>DvMatrix</ownerCl>
12 <ownerPort>0</ownerPort>
13 <enable>1</enable>
14 <powerOn>false</powerOn>
15 </item>
16 </DviConsole>
17 </result>
18 </root>
    
```

Une compatibilité maximale

Compatible avec tous les systèmes d'exploitation

Apple MAC OS



Microsoft
Windows



Linux



Compatibles avec les principaux logiciels



Pro Tools

Final Cut Pro X

Final Cut Pro

Compatibles avec de nombreuses interfaces



Shuttle Pro



Tangent Element



Tablettes WACOM

Quelques références



MIKROS



Guntermann & Drunck

Guntermann & Drunck est considéré comme l'un des principaux fabricants des solutions KVM numériques et analogiques pour les régies audiovisuelles, le contrôle du trafic aérien, l'industrie, la marine et d'autres secteurs tels que les télécommunications et la finance.

Avec la plus grande gamme de produits du marché pour étendre, commuter et distribuer des signaux KVM et de nombreuses années d'expérience, G & D fournit aux utilisateurs une réelle valeur ajoutée.

DISTRIMEDIA

Distributeur et partenaire officiel de G&D en France depuis presque 10 ans, Distrimedia vous apporte son expertise des systèmes KVM et vous aide à concevoir une solution la plus adaptée à vos besoins.



Votre expert KVM